



PAC

PERSPECTIVAS AGROCLIMÁTICAS

INFORME DE PERSPECTIVAS AGROCLIMÁTICAS SEMANTAL

21 DE OCTUBRE DE 2021



BOLSA DE CEREALES
bolsadecereales.com.ar

Av. Corrientes 123 | C1043AAB – CABA - Tel.: +54 11 4515-8200
ISSN 2591-443X





SÍNTESIS DEL PRONÓSTICO

ARG

PERSPECTIVA AGROCLIMÁTICA PARA ARGENTINA

LLUVIAS ESCASAS, ACOMPAÑADAS POR UN FUERTE DESCENSO TÉRMICO, SEGUIDAS POR EL INICIO DE UNA PROLONGADA OLA DE CALOR

Al comienzo de la perspectiva se completará el paso del frente que hizo su entrada en los días precedentes, produciendo algunos focos de precipitaciones moderadas a abundantes sobre el este del área agrícola, mientras la mayor parte del centro y el oeste de su extensión recibirán registros escasos. Junto con el frente, se producirá la entrada de vientos del sur, que extenderán su dominio sobre la mayor parte del área agrícola, produciendo temperaturas mínimas bajo lo normal, con riesgo de heladas localizadas y generales en todo el oeste y el sur del área agrícola. Posteriormente, retornarán con vigor los vientos del trópico, iniciando un prolongado ascenso térmico, con temperaturas máximas superiores a lo normal en la mayor parte del interior del área agrícola, mientras las zonas cercanas al litoral atlántico recibirán vientos marinos que mitigarán los registros.



BRA

PERSPECTIVA AGROCLIMÁTICA PARA BRASIL

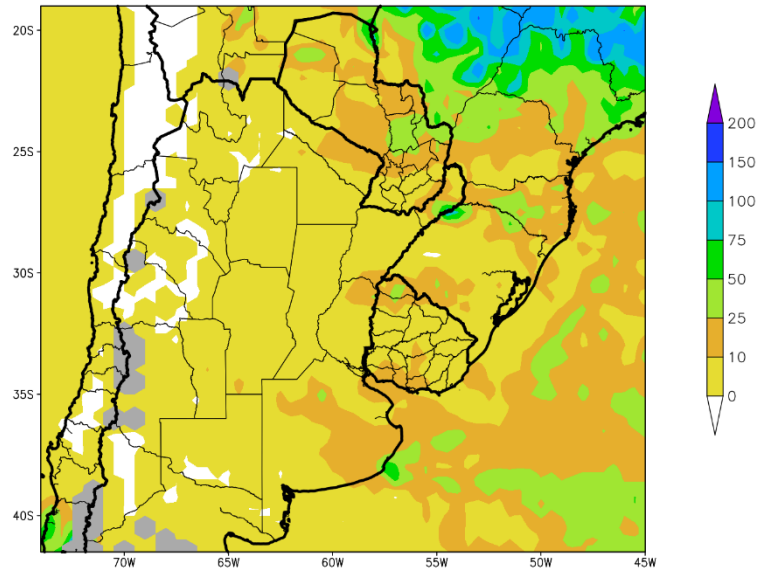
PRECIPITACIONES MODERADAS A ABUNDANTES EN LA MAYOR PARTE DEL ÁREA AGRÍCOLA DEL BRASIL, A EXCEPCIÓN DEL NORDESTE Y PARTE DEL SUR, ACOMPAÑADAS POR UNA MARCADA OSCILACIÓN TÉRMICA

La perspectiva comenzará con precipitaciones moderadas a abundantes sobre la mayor parte del área agrícola del Brasil, a excepción de la Región Nordeste y del extremo sur del Brasil, que recibirán registros moderados a escasos. Junto con las precipitaciones se producirá una entrada de vientos marinos, frescos y húmedos, que provocarán temperaturas mínimas bajo lo normal sobre el Litoral Atlántico hasta Bahía, con leve riesgo de heladas sobre el extremo sur del Brasil, mientras el interior del área agrícola observará registros normales. La perspectiva finalizará con el retorno de los vientos del trópico, iniciando un prolongado ascenso térmico, con registros muy sobre lo normal en el interior del Brasil, mientras el Litoral Atlántico observará registros menos intensos gracias a la entrada de los vientos marinos.





PERSPECTIVA SEMANAL 21 al 27 de Octubre de 2021
PRECIPITACION (Escala mm) NIEVE (Gris)



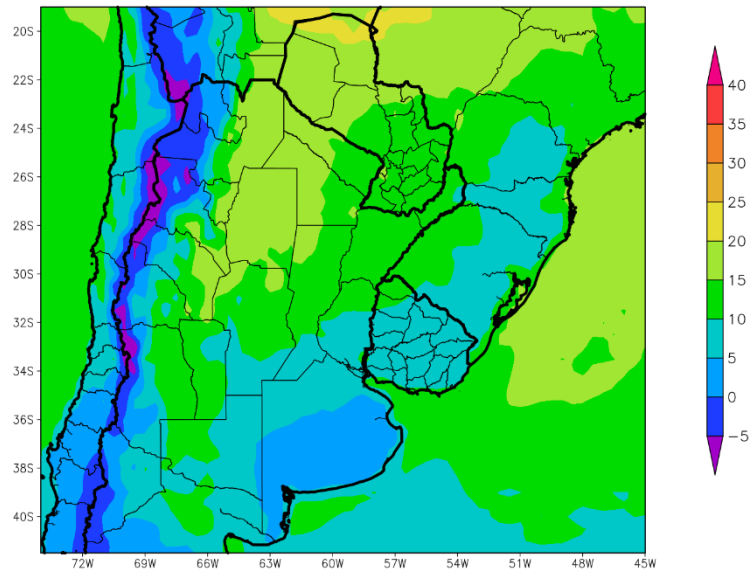
Al comienzo de la primera etapa de la perspectiva se completará el paso del frente que hizo su entrada en los días precedentes, produciendo algunos focos de precipitaciones moderadas a abundantes sobre el este del área agrícola, mientras la mayor parte del centro y el oeste de su extensión recibirán registros escasos.

- La mayor parte del área agrícola argentina, el noroeste y el sudeste del área agrícola paraguaya y la mayor parte del área agrícola uruguaya observarán precipitaciones escasas a nulas (menos de 10 mm), con focos con valores moderados.
- Solamente, gran parte del Paraguay, el sudeste de Misiones, el este de la Provincia de Buenos Aires y el noroeste del Uruguay observarán precipitaciones moderadas a abundantes (10 a 25 mm).
- La Cordillera Central y Sur observará precipitaciones moderadas (más de 10 mm) con nevadas extensas, pero de poco volumen..





PERSPECTIVA SEMANAL 21 al 27 de Octubre de 2021
TEMPERATURA MINIMA(Grados Cent.)

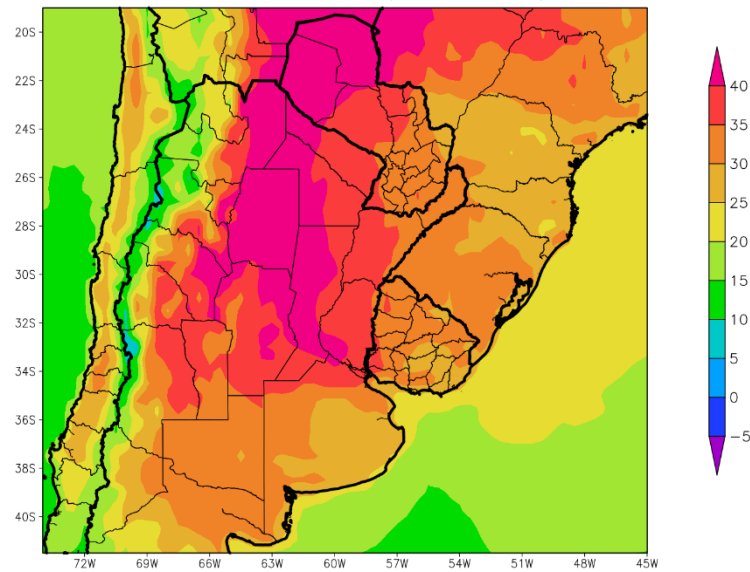


Junto con el frente, se producirá la entrada de vientos del sur, que extenderán su dominio sobre la mayor parte del área agrícola, produciendo temperaturas mínimas bajo lo normal, con riesgo de heladas localizadas y generales en todo el oeste y el sur del área agrícola.

- El este del NOA, el sudeste del Paraguay, el este de la Región del Chaco, la mayor parte de Cuyo, gran parte de la Mesopotamia y el norte de la Región Pampeana observarán temperaturas mínimas superiores a 10 °C, con un amplio foco con valores superiores a 15 °C y otros con valores inferiores.
- El centro del NOA, el centro de Cuyo, la mayor parte de la Región Pampeana y gran parte de la República Oriental del Uruguay observará temperaturas mínimas entre 5 y 10°C, con riesgo de heladas localizadas y focos con valores inferiores.
- El centro-oeste del NOA, el centro-oeste de Cuyo, la mayor parte de la Provincia de Buenos Aires y el este de La Pampa observarán temperaturas mínimas entre 0 y 5°C con riesgo de heladas localizadas.
- El oeste del NOA y el oeste de Cuyo observarán temperaturas mínimas inferiores a 0°C, con heladas generales y focos con mínimas de -5°C con heladas generales intensas..



PERSPECTIVA SEMANAL 21 al 27 de Octubre de 2021
TEMPERATURA MAXIMA(Grados Cent.)



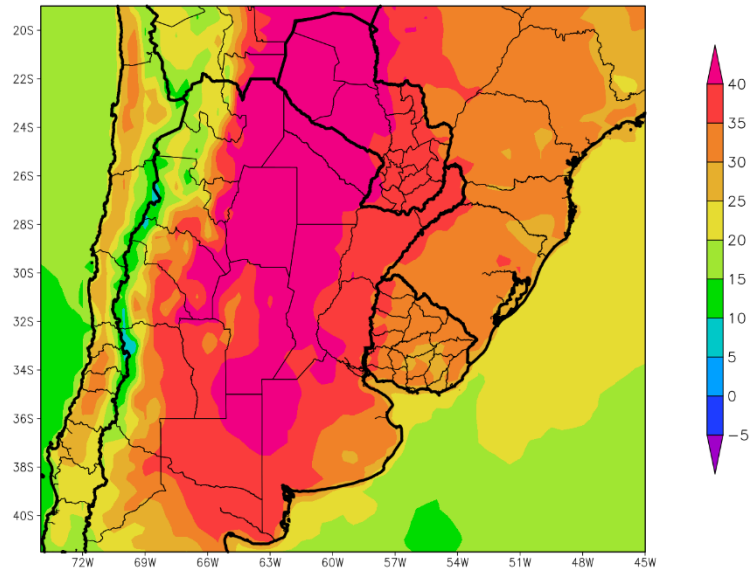
Posteriormente, retornarán con vigor los vientos del trópico, iniciando un prolongado ascenso térmico, con temperaturas máximas superiores a lo normal en la mayor parte del interior del área agrícola, mientras las zonas cercanas al litoral atlántico recibirán vientos marinos que mitigarán los registros.

- El este del NOA, el oeste de la Región del Chaco, el noroeste del Paraguay, el norte de Córdoba, y la mayor parte de Santa Fe observarán temperaturas máximas superiores a 40°C.
- El centro del NOA, gran parte de la Región del Chaco, el centro del Paraguay, el centro y el sur de la Mesopotamia, el centro de Cuyo y el norte de la Región Pampeana observarán temperaturas máximas entre 35 y 40°C, con focos con valores inferiores.
- El centro-este del NOA, el centro-este de Cuyo, el sudeste del Paraguay, Misiones, el norte de Corrientes, la mayor parte de la Región Pampeana y la mayor parte del Uruguay observarán temperaturas máximas entre 30 y 35°C, con focos con valores inferiores.
- El centro-oeste del NOA, el centro-oeste de Cuyo y la mayor parte de la Provincia de Buenos Aires observarán temperaturas mínimas entre 25 y 30°C.
- El oeste del NOA y el oeste de Cuyo observarán temperaturas mínimas inferiores a 25°C, con focos con valores inferiores.





PERSPECTIVA SEMANAL 28/10 al 3/11 de 2021
TEMPERATURA MAXIMA(Grados Cent.)



INTENSA OLA DE CALOR, ACOMPAÑADA POR LLUVIAS DE VARIADA INTENSIDAD, CON SU FOCO SOBRE EL CENTRO DE LA ARGENTINA, FINALIZANDO CON UN MODERADO DESCENSO TÉRMICO

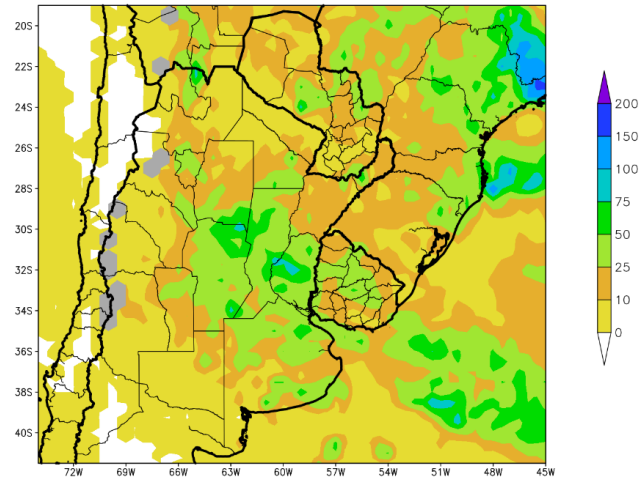
Al comienzo de la segunda etapa de la perspectiva continuarán soplando los vientos del trópico acentuando la ola de calor, con temperaturas máximas intensas en todo el oeste y el centro del área agrícola, mientras el litoral atlántico recibirá vientos marinos que mitigarán los registros.

- El este del NOA, el norte de Cuyo, la mayor parte de la Región del Chaco, la mayor parte de Córdoba, gran parte de Santa Fe, el norte de la Región Pampeana, el oeste de la Región Pampeana y la mayor parte del Paraguay observarán temperaturas máximas superiores a 40°C, con focos de más de 35°C y otros focos con valores inferiores.
- El centro del NOA, la mayor parte de Cuyo, gran parte de la Mesopotamia, la mayor parte de la Región Pampeana, el sudeste del Paraguay y oeste del Uruguay observarán temperaturas máximas entre 35 y 40°C, con focos con valores superiores y otros inferiores.
- El centro-este del NOA, el centro-este de Cuyo, la mayor parte de la Provincia de Buenos Aires y la mayor parte del Uruguay observarán temperaturas mínimas entre 30 y 35°C con focos con valores superiores y otros inferiores.
- El centro-oeste del NOA y el centro-oeste de Cuyo observarán temperaturas mínimas entre 25 y 30°C, con focos con valores inferiores.
- Las zonas cordilleranas observarán máximas inferiores a 25°C.





PERSPECTIVA SEMANAL 28/10 al 3/11 de 2021
PRECIPITACION (Escala mm) NIEVE (Gris)



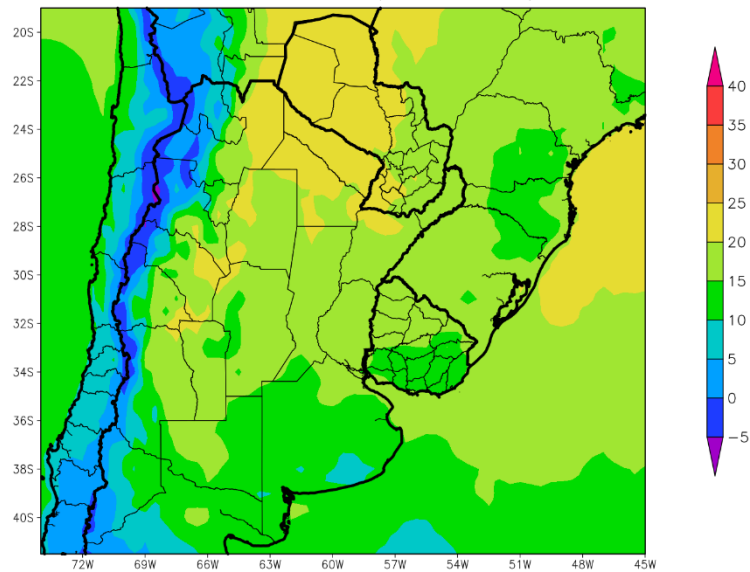
El aporte de calor y humedad causado por los vientos del trópico dará lugar a precipitaciones de variada intensidad, con su foco sobre el centro de La Argentina, extendiéndose hacia las zonas aledañas, pero dejando considerables extensiones con registros escasos.

- La mayor parte del Paraguay, el sur de la Región del Chaco, gran parte de la Mesopotamia, el centro del NOA, el este de Cuyo, la mayor parte de la Región Pampeana y gran parte del Uruguay observarán precipitaciones moderadas a muy abundantes (10 a 75 mm), con varios focos con valores escasos.
- El oeste del NOA, el norte de la Región del Chaco, gran parte de Cuyo y el oeste de la Región Pampeana observará precipitaciones escasas a nulas (menos de 10 mm), con focos con valores moderados.
- La Cordillera Central y Sur observará precipitaciones escasas (menos de 10 mm)..





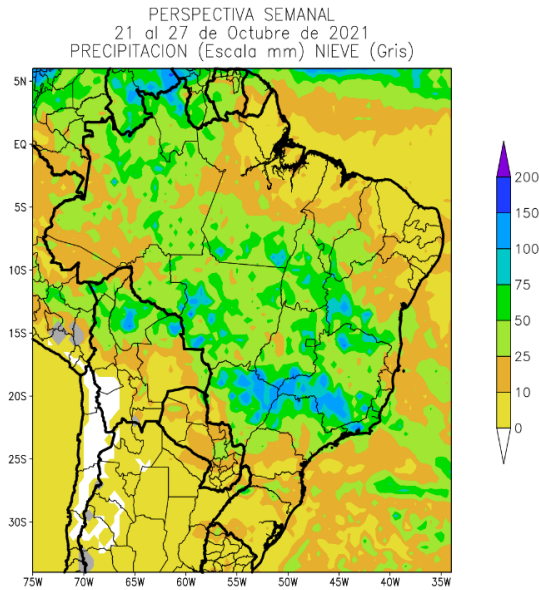
PERSPECTIVA SEMANAL 28/10 al 3/11 de 2021
TEMPERATURA MINIMA(Grados Cent.)



Hacia el final de la segunda etapa de la perspectiva, se producirá una moderada irrupción de vientos del sur, provocando un descenso térmico, pero con escaso riesgo de heladas.

- El este del NOA, el sudeste del Paraguay, gran parte de la Mesopotamia, la mayor parte de Cuyo, el norte de la Región Pampeana y el norte y el este del Uruguay observarán temperaturas mínimas superiores a 15°C, con varios focos con valores inferiores y otros superiores.
- El centro del NOA, el centro de Cuyo, la mayor parte de la Región Pampeana y gran parte de la República Oriental del Uruguay observará temperaturas mínimas entre 10 y 15°C, con focos con valores inferiores.
- El centro-oeste del NOA y el centro-oeste de Cuyo observarán temperaturas mínimas entre 5 y 10°C con riesgo de heladas localizadas.
- El oeste del NOA y el oeste de Cuyo observarán temperaturas mínimas superiores a 0°C, con heladas generales y focos con mínimas inferiores a 0°C con heladas generales intensas..





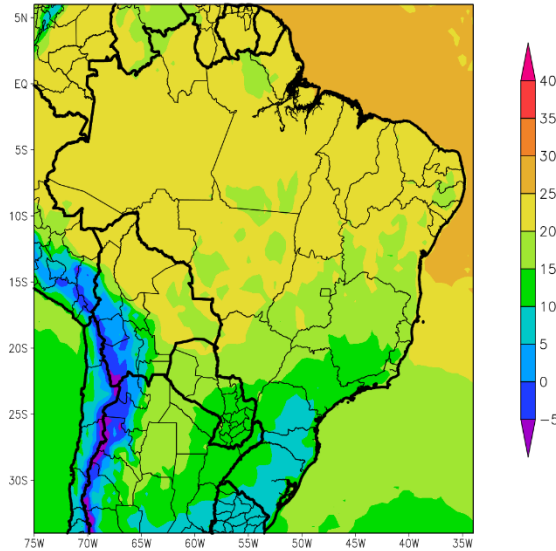
La perspectiva comenzará con precipitaciones moderadas a abundantes sobre la mayor parte del área agrícola del Brasil, a excepción de la Región Nordeste y del extremo sur del Brasil, que recibirán registros moderados a escasos.

- La mayor parte del área agrícola brasilera observará precipitaciones moderadas a muy abundantes (10 a 75 mm), con varios focos con valores inferiores.
- El sur de Mina Gerais, el norte de Sao Paulo y la mayor parte de Grosso do Sul, observarán focos de tormenta con precipitaciones superiores a 100 mm.
- Solo, los Estados del nordeste, el sur de Paraná y la mayor parte de Río Grande do Sul observarán precipitaciones escasas (menos de 10 mm), con algunos focos con valores moderados..





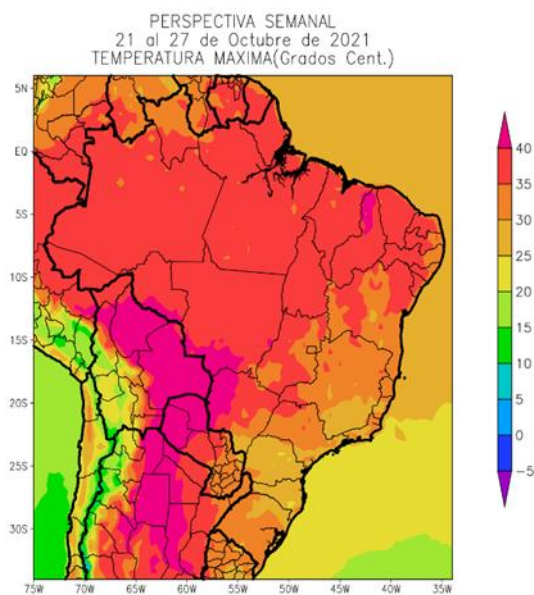
PERSPECTIVA SEMANAL
21 al 27 de Octubre de 2021
TEMPERATURA MINIMA(Grados Cent.)



Junto con las precipitaciones se producirá una entrada de vientos marinos, frescos y húmedos, que provocarán temperaturas mínimas bajo lo normal sobre el Litoral Atlántico, con leve riesgo de heladas sobre el extremo sur del Brasil, mientras el interior del área agrícola observará registros normales.

- El norte y el centro del área agrícola brasilera observará temperaturas mínimas superiores a 20°C, con focos de registros menores.
- La mayor parte de los Estados de Bahía, Goiás, Mina Gerais, Mato Grosso do Sul, el sudoeste de Mato Grosso y el noroeste de Sao Paulo observarán temperaturas mínimas entre 15 y 20°C, con focos con valores inferiores.
- El sudeste de Mina Gerais y la mayor parte de los Estados de Sao Paulo y Paraná observarán temperaturas mínimas entre 10 y 15°C.
- Solo, la mayor parte de los Estados de Santa Catarina, Río Grande do Sul y el este de Paraná observarán temperaturas inferiores a 10°C, con riesgo de heladas localizadas.





La perspectiva finalizará con el retorno de los vientos del trópico, iniciando un prolongado ascenso térmico, con registros muy sobre lo normal en el interior del Brasil, mientras el Litoral Atlántico observará registros menos intensos gracias a la entrada de los vientos marinos.

- La mayor parte del área agrícola brasileña observará temperaturas máximas superiores a 35°C, con varios focos con valores mayores a 40°C y otros con valores inferiores.
- Solamente, la mayor parte de los Estados de Bahía, Mina Gerais, Sao Paulo, Río Grande do Sul, el este y el sudoeste de Goiás y el sudeste de Mato Grosso do Sul observarán temperaturas máximas entre 30 y 35°C, con focos con valores inferiores y otros superiores.
- El sudeste de Mina Gerais, la mayor parte de los Estados de Paraná, Santa Catarina y el norte Río Grande do Sul observarán temperaturas máximas entre 25 y 30°C. Con varios focos con valores inferiores a 25°C.